

GEORISK

Bewertung + Überwachung



Georisiken

- tektonische Aktivität mit Erdbebengefahren und vulkanische Eruptionen
- Überflutungen (Tsunamis)
- Tornados
- Karstgebiete
- Berge mit Hangrutschungen
- Kliffe an der Küste/in Flüssen
- Dürre
- Schadstoffe durch Industrie, Bergbau etc.

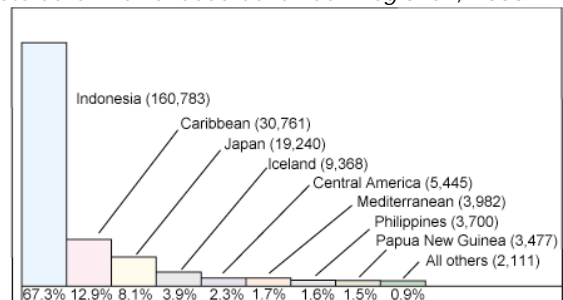
Tektonische Aktivität mit Erdbebengefahren und vulkanische Eruptionen

- Erstellung von landesweiten Risikopotentialkarten
- Überwachung der Vulkanaktivität bzw. der seismischen Aktivität in regionalem und lokalem Maßstab
- Bewertung des Gefahrenpotentials für bewohnte und landwirtschaftlich genutzte Gebiete
- Erstellung von Schadenskarten
- Bewertung des Versicherungsrisikos
- Gefahren durch Schmelzwässer und Schlammlawinen
- Erhöhung der Vorwarnzeiten für die Bevölkerung
- Einsatz von GIS – geographischen Informationssystemen
- Beratung zu technischen Maßnahmen zur Sicherung
- Katastrophenschutz- und Rettungspläne
- Bürgerinformation zu Ursache, Wirkung und Verhalten sowie Beratung von Kommunen



Bürgerbeteiligung und Gespräche lösen viele Probleme – Bevor sie auftauchen!

Tote durch Vulkanausbrüche nach Regionen, 1600-1982



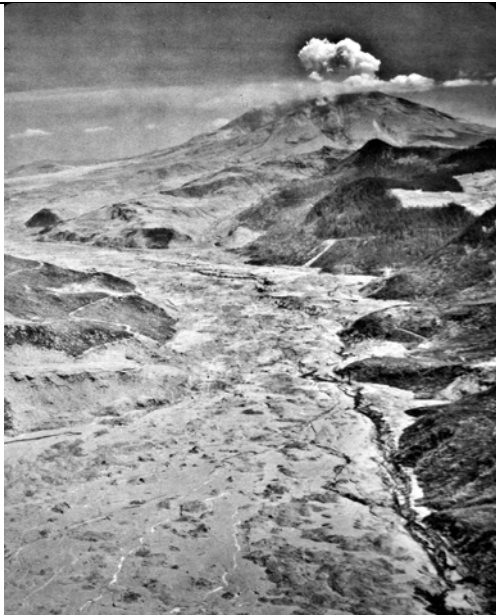
Überflutungen

- Erstellung von landesweiten Risikopotentialkarten
- Schaffung von Ausweichflächen von Hochwasser
- Beratung bei der Schiffbarmachung und Regulierung von Flüssen/Seen
- Auswirkungen von Staudammprojekten auf Flußssysteme und Landwirtschaft



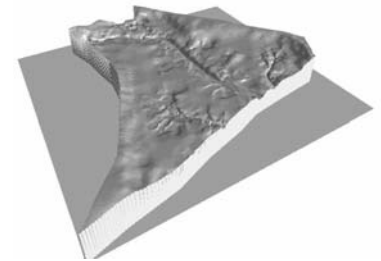
Tornados

- Bewertung des Gefahrenpotentials für bewohnte und landwirtschaftlich genutzte Gebiete
- Bewertung des Versicherungsrisikos
- Bürgerinformation zu Ursache, Wirkung und Verhalten sowie Beratung von Kommunen



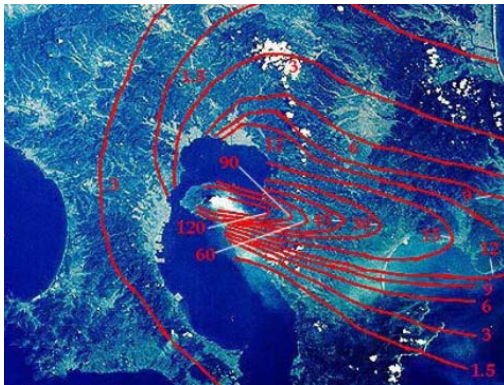
Kliffe an der Küste/in Flüssen

- Erstellung von Risikopotentialkarten
- technische Maßnahmen
- Bürgerinformation



Karstgebiete

- Einbruchgefahren (Dolinen)
- Trinkwasserversorgung



Dürre

- Trinkwassererschließung
- Wasseraufbereitung
- Aufbau von Bewässerungsreservoirs
- Aufklärung der Bevölkerung

Schadstoffe Industrie, Bergbau etc.

- Reduzierung von Schadstoffimmisionen und -emissionen
- Wiederherstellung von Bodenfunktion und Trinkwasser
- Beseitigung von Kontaminationen
- Sicherung/Beseitigung von Bergbauschäden (Halden)
- Nutzung angepaßter Technologien (z.B. bei der Cyanidlaugung oder der Quecksilberamalgameation im Goldbergbau)
- Recycling/Kreislaufführung von Chemikalien
- Einsatz umweltfreundlicher Maschinen und Geräte



Berge mit Hangrutschungen

- Erstellung von landesweiten Risikopotentialkarten
- Erstellung von Schadenskarten
- Auswirkung auf Infrastruktur / Versorgungsproblematik
- Katastrophenschutz- und Rettungspläne
- Aufbau von lokalen Rettungs- und Instandsetzungszentren



Weitere Leistungen:

- Beratung beim Aufbau von Naturparks
- ökologische Tourismusprojekte
- regenerative Energie

B·H·R bietet Ihnen eine **kompetente** und **unabhängige** Beratung unter einem **ganzheitlichen Ansatz** und der Prämisse einer **nachhaltigen Entwicklung**.

Da wir nicht von Lieferanten abhängig sind, können wir Ihnen die jeweils besten und kostengünstigsten Lösungen vorschlagen.